



# RITZY

*funky living*

# GROOVY

**provisionally**

**1/10" scroll bedrukt**

**1/10" scroll imprimé**

**1/10" scroll bedrukt**

**1/10" scroll printed**

**100% PA**

**100% PA**

**100% PA**

**100% PA**

**RUG**

Texflor

**DOSSIER**

Texflor

**RÜCKEN**

Texflor

**BACKING**

Texflor

**POOLHOOGTE**

± 4,5 mm

**HAUTEUR DU VELOURS**

± 4,5 mm

**POLHÖHE**

± 4,5 mm

**PILE HEIGHT**

± 4,5 mm

**TOTALE HOOGTE**

± 7 mm

**HAUTEUR TOTALE**

± 7 mm

**GESAMTHÖHE**

± 7 mm

**TOTAL HEIGHT**

± 7 mm

**POOLGEWICHT**

± 375 g/m<sup>2</sup>

**POIDS DU VELOURS**

± 375 g/m<sup>2</sup>

**POLGEWICHT**

± 375 g/m<sup>2</sup>

**PILE WEIGHT**

± 375 g/m<sup>2</sup>

**TOTAAL GEWICHT**

± 1.250 g/m<sup>2</sup>

**POIDS TOTAL**

± 1.250 g/m<sup>2</sup>

**GESAMTGEWICHT**

± 1.250 g/m<sup>2</sup>

**TOTAL WEIGHT**

± 1.250 g/m<sup>2</sup>

**AANTAL NOPPEN/M<sup>2</sup>**

± 171 000

**NOMBRE DE POINTS/M<sup>2</sup>**

± 171 000

**NOPPEN/M<sup>2</sup>**

± 171 000

**TUFT DENSITY/M<sup>2</sup>**

± 171 000

**LICHTECHTHEID**

≥ 5-6

**RÉSISTANCE À LA LUMIÈRE**

≥ 5-6

**LICHTECHTHEIT**

≥ 5-6

**LIGHT FASTNESS**

≥ 5-6

**WATERECHTHEID**

≥ 4-5

**RÉSISTANCE À L'EAU**

≥ 4-5

**WASSERECHTHEIT**

≥ 4-5

**WATER RESISTANCE**

≥ 4-5

**BRANDKLASSE**

Efl (EN 13501-1)

**CLASSEMENT FEU**

Efl (EN 13501-1)

**BRANDKLASSE**

Efl (EN 13501-1)

**FIRE CLASS**

Efl (EN 13501-1)

Onder voorbehoud van wijzingen van de technische specificaties - Sous réserve de modifications techniques - Unter Vorbehalt von technischen Änderungen - All rights reserved to alter technical specification

EN14041

CE

19

Balta Industries - Kanegem-  
straat 15 - BE 8700 Tielt

**DOP: 1011#tbc**

Textile Floor Covering EN1307

www.baltamediabank.com

colours	27	33	43	64	75	90	97
ca 4m	•	•	•	•	•	•	•



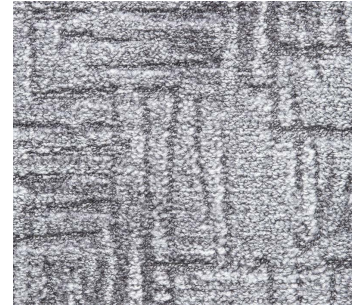
PRODIS/GUT Nr.  
tbc



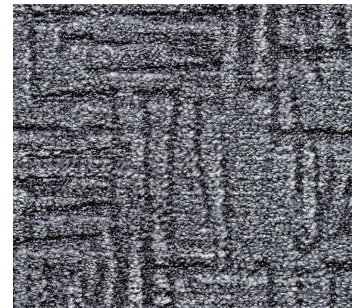


RITZY  
*funky living*

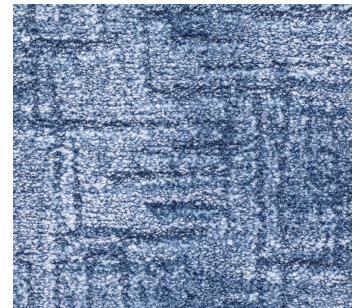
GROOVY



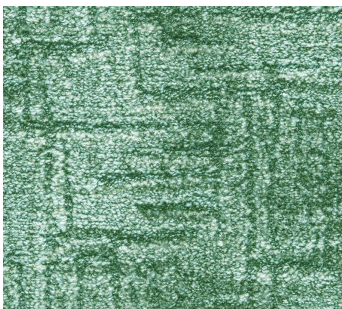
90



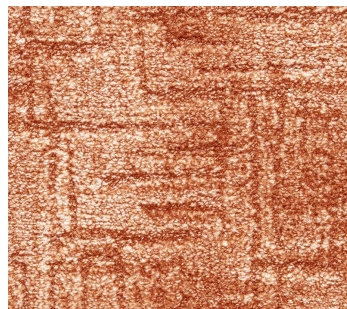
97



75



27



64



33



43

